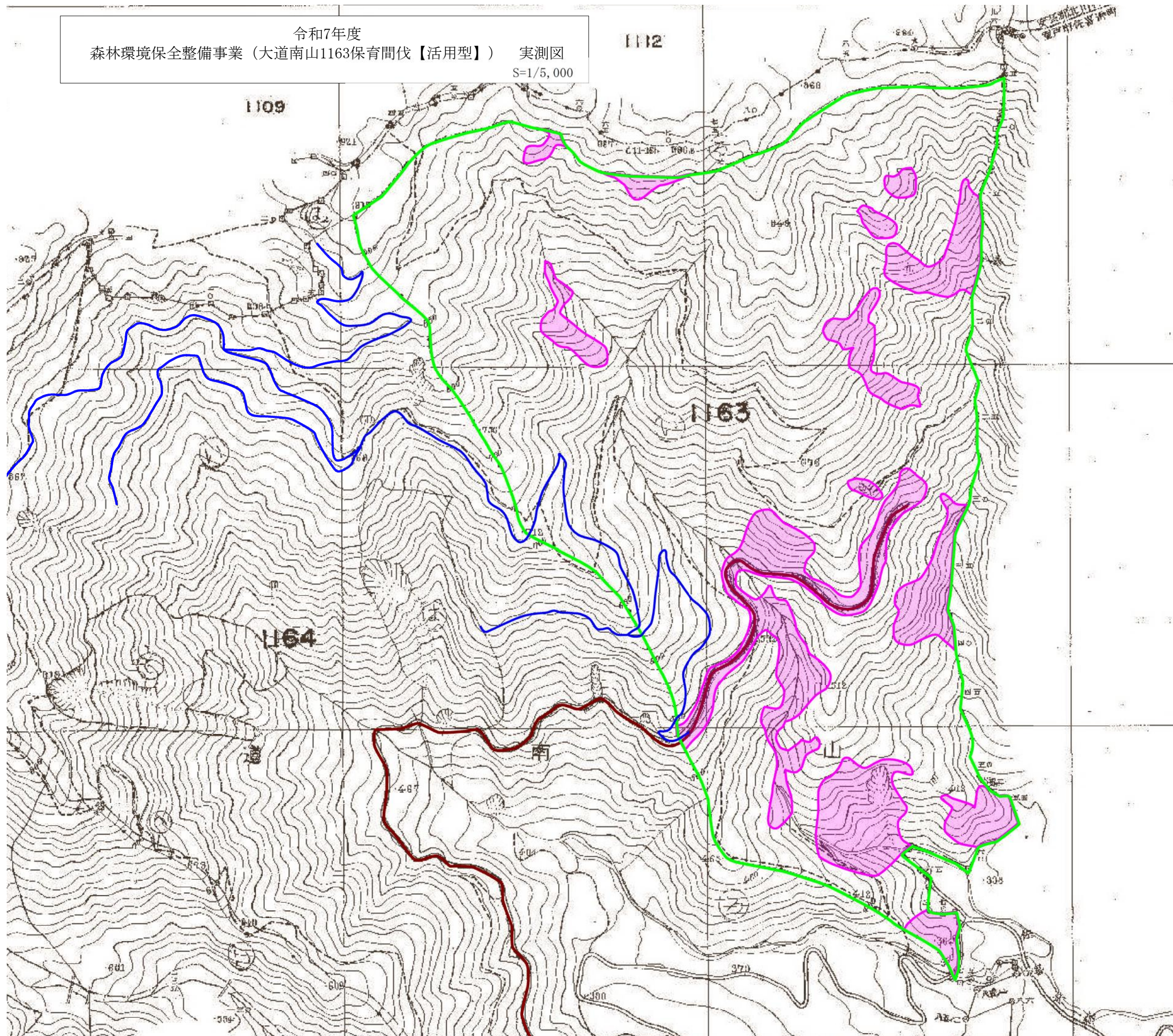
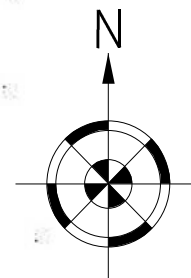


令和7年度
森林環境保全整備事業（大道南山1163保育間伐【活用型】） 実測図
S=1/5,000



凡	例
事業区域	
存置対象区域	
除外地	
一般公衆用道路等	
国有林林道	
既設森林作業道 (ホイールタイプ)	
既設森林作業道 (クローラタイプ)	